

Maneig de la Sèpsia Greu en format codi en el pacient pediàtric



Dra. Elisabeth Esteban UCIP Hospital Sant Joan de Déu
Grup de Treball Codi Sèpsia
Societat Catalana de Pediatria



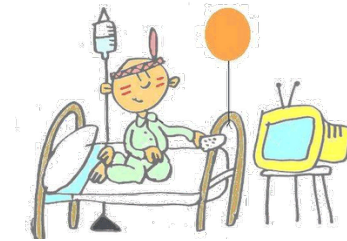
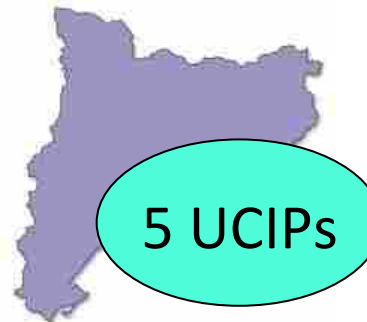
➤ **Impacte de la sèpsia en nens a Catalunya: Estudi ABISS-Edusepsis**

Nov-2011-Abril-2012

Nov 2012-Abril 2013

Edat mitjana 1 any

40% malaltia de base



164 casos

Sèpsia greu/Shock sèptic
nens 7 dies-18 anys
en el període estudiat

MORTALITAT GLOBAL: 7,3%
SHOCK SÈPTIC: 13,6%

54% Shock sèptic

50% Suport inotròpic

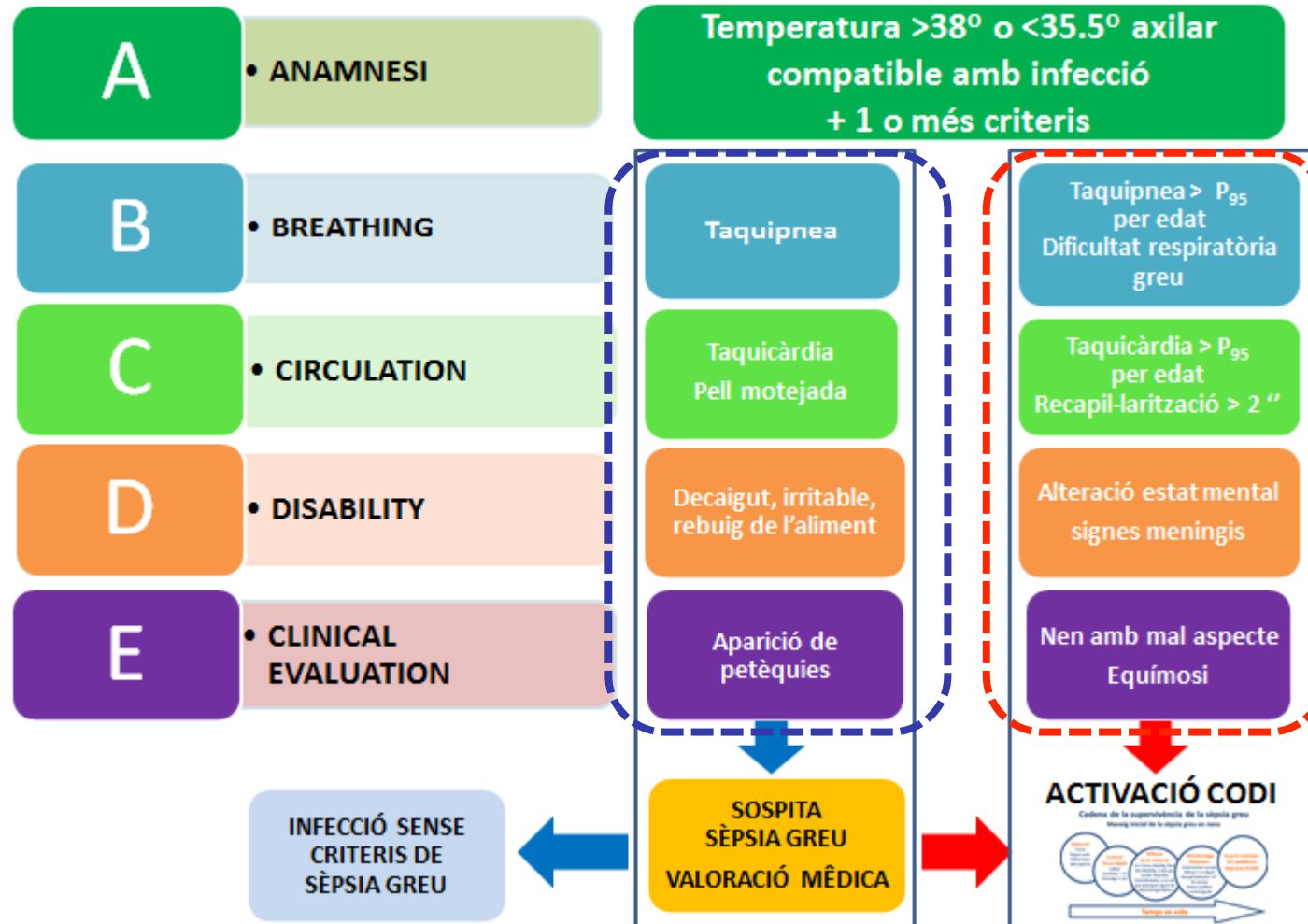
60% Ventilació mecànica

25% derivats via SEM

Estada mitja:
8 dies UCIP/hospitalària 22 dies
Cost/episodi: 18000€
Total: 2952000€



Guia per la detecció clínica de la sèpsia greu en NENS

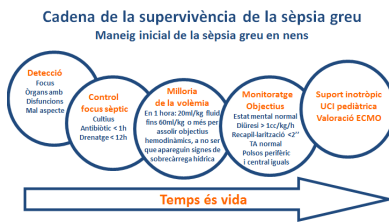
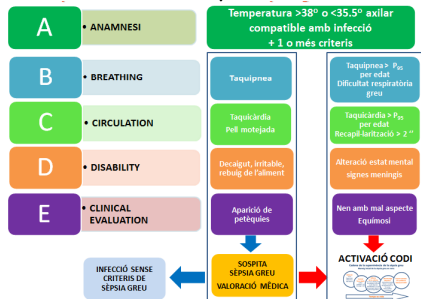
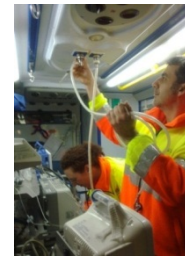


Cadena de la supervivència de la sèpsia greu

Maneig inicial de la sèpsia greu en nens



- **Criteris clínics de derivació de nens a UCIP:**
 - Derivació a UCIP de tots els nens amb shock sèptic (Valoració criteris de trasllat a centre amb ECMO)
 - Nens amb necessitat de suport òrgan-específic
 - Nens amb sèpsia greu i manca de resposta al maneig inicial
- **Criteris funcionals de derivació de nens:**
 - Impossibilitat per fer un monitoratge contínuu les 24 hores
 - Impossibilitat per a completar el diagnòstic sindròmic o etiològic (proves d'imatge, cultius...) en les primeres tres hores.
 - Impossibilitat per al maneig del focus sèptic en les primeres 12 hores d'evolució



Críteris clínics i funcionals de trasllat

Nivell assistencial adequat