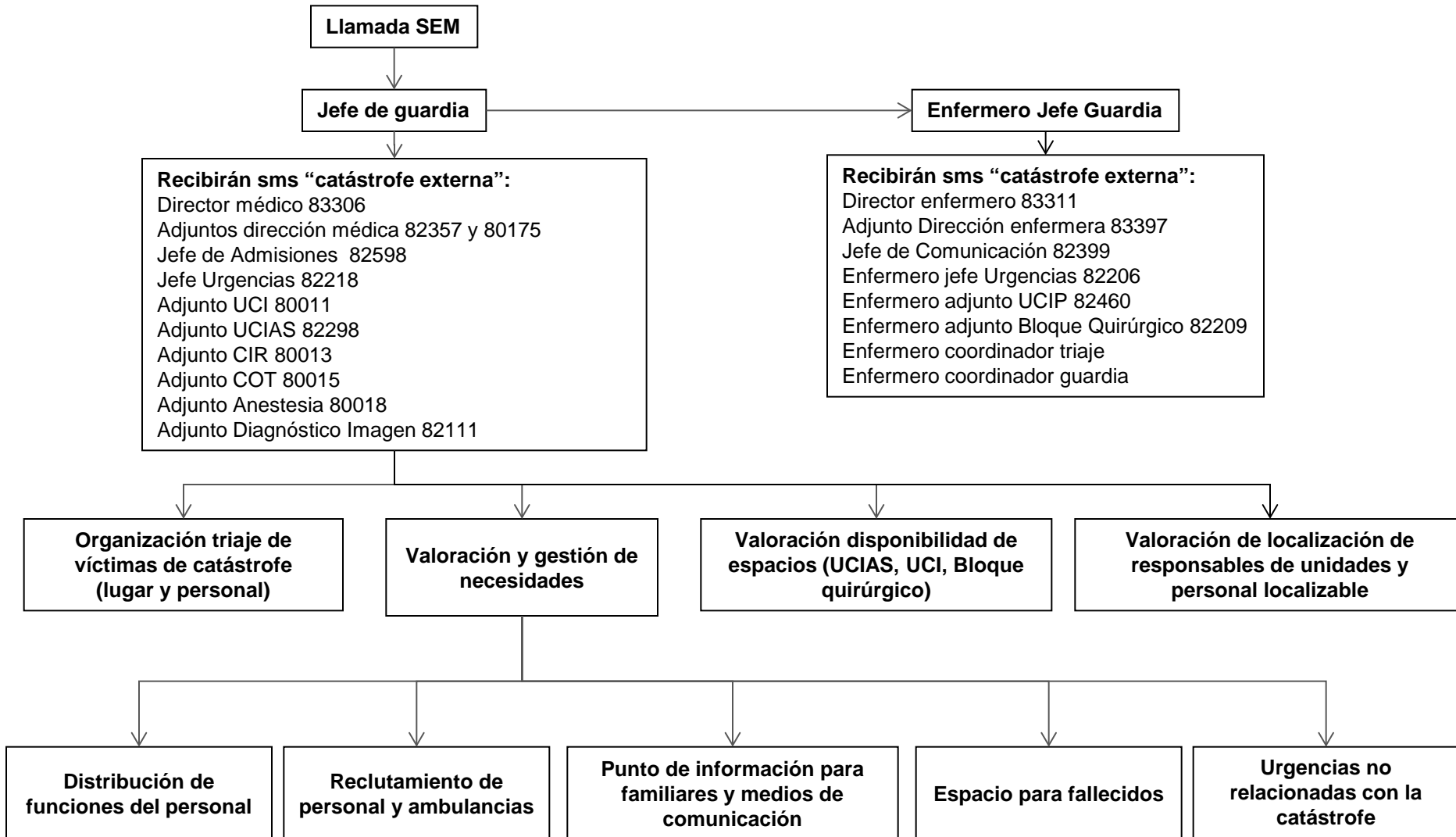


Plà de catàstrofes externes Hospital Sant Joan de Déu

Algoritme d'actuació inicial davant un IMV



Triatge de víctimes

- ▶ Triatge en colors (vermell / groc / verd / negre)
 - ▶ Obertura de 4 punts de triatge
- +/- cinquè punt en el lloc d'arribada d'ambulàncies



Espais

- ▶ Creació de diferents espais d'atenció:
 - ▶ Atenció a les víctimes de la catàstrofe
 - ▶ Atenció als pacients de Urgències no relacionats amb la catàstrofe
 - ▶ Punt d'informació de familiars
 - ▶ Espacio per morts





1. Punt d'informació de familiars
2. Àrea d'atenció de víctimes vermelles
3. Àrea d'atenció de víctimes grogues
4. Àrea d'atenció de víctimes verdes i pacients no relacionats amb la catàstrofe (només nivells II i III)
5. Espai per morts (àrea de la dona, consultes externes)
6. Centre de comandament (Cap de guàrdia)

Disponibilitat de espais

Atenció a les víctimes de la catàstrofe

Victimes vermelles	Victimes grogues	Victimes verdes
Boxes RCP (crítics A i B)	Consultes Emergències (boxes 1-15)	Consultes Urgències (boxes 16-23)
Sala de cures	UCI	Valorar contactar amb Urgències Pediàtriques Numància, CAPs propers, Hospital de Sant Boi i/o Hospital de Sant Joan d'Espí.
UCI		
REA		

Atenció als pacients no relacionats amb la catàstrofe (només nivells II i III) → consultes d'Urgències (16-23)



Espais

► Ampliació dels espais habituals

	Capacitat habitual		Primera onada, 0-15'		2a, < 30'	3a, < 60'	> 60 minuts
	Nombre de Boxos		Nombre de Boxos		Boxos	Boxos	Boxos
	Pediatria	Obstetria	Pediatria (+)	Obstetria (+)	Pediatria (+)	Pediatria (+)	Pediatria (+)
Boxos RCP	2						
Consultes de triatge	4	1	2				
Boxos d'urgències	23	3	3		6	3	5
Boxos d'observació	6	2			5	10	10
Hospital de dia	25						
Zones assistencials convertibles	consultoris de consultes externes, incloent consultes d'obstetria						



Valoració i gestió de necessitats

Distribució de funcions del personal:

Adjunt 1 / Infermer 1 →

Boxes i equips de reanimació
Organització de material (v. aèria, accessos venosos, drogues,...)

Adjunt 2 / Infermer 2 →

Buidar espais (boxes, sales d'evolució, sala de cures ...)
Organització de l'atenció dels pacients no relacionats amb la catàstrofe

Infermer cap de guàrdia →

Recolzament del cap de guàrdia
Reclutament de personal d'altres serveis (UCIP, UCIN, plantes)
Habilitació d'altres espacis per l'atenció de malalts

Infermer coordinador de triatge →

Informar per megafonia de l'arribada imminent de pacients greus i
previsió de demora en l'atenció de malalts ambulatoris



Valoració i gestió de necessitats

Reclutament de personal

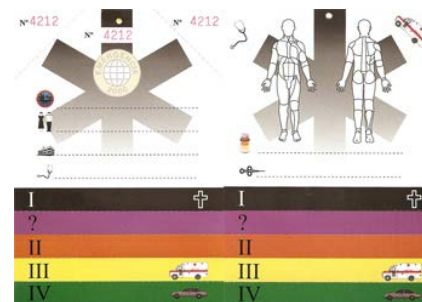
- ▶ Adjunts d'Urgències: següents torns laborals
- ▶ MIR: rotants de matí, de guàrdia al dia següent...
- ▶ Personal de enfermeria: tot el personal del següent torn de treball
- ▶ Personal de UCIP: criteris propis
- ▶ Personal localitzable de especialitats (gastroenteròleg, hematòleg, cardiòleg)
- ▶ Tècnics de diagnòstic per la imatge



Valoració i gestió de necessitats

Kit de catàstrofes

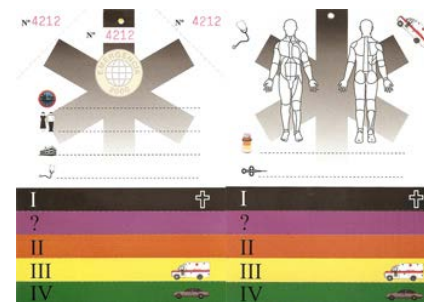
- ▶ Còpia del Pla de Catàstrofes Externes
- ▶ Telèfon mòbil exclusiu per catàstrofes externes
- ▶ Etiquetes-Pulsera i tarjetes identificatives
- ▶ Equips de contenció
- ▶ Bosses, cartells, històries clíniques en paper....



Valoración y gestión de necesidades

6. Material necesario

- ▶ Kit de catástrofes externas:
 - ▶ Copia del Plan de Catástrofes Externas
 - ▶ Teléfono móvil exclusivo para catástrofes externas
 - ▶ Etiquetas-Pulsera y tarjetas identificativas de las víctimas
 - ▶ Equipos de contención
 - ▶ Bolsas para ropa y efectos personales
 - ▶ Carteles
 - ▶ Historias clínicas en papel, carpetas,



Checklist

		NO	SÍ	¿Quién? ¿Dónde?
1	Se ha activado el sms "catástrofe"			
2	Se han avisado a los responsables de las unidades: <ul style="list-style-type: none"> - Director médico - Adjuntos de dirección médica - Jefe de Admisiones - Jefe de Urgencias - Director enfermero - Adjunto dirección enfermera - Jefe de Comunicación 			
3	Se ha avisado a : <ul style="list-style-type: none"> - Médico adjunto de UCI - Médico adjunto de COT - Médico adjunto de CIR - Médico adjunto de anestesia - Médico adjunto Diagnóstico imagen - Enfermero jefe Urgencias - Enfermero adjunto UCIP - Enfermero adjunto Bloque quirúrgico - Enfermero coordinador triaje - Enfermero coordinador guardia - Personal de admisiones - Personal de seguridad - Personal de limpieza 			
4	Organización y triaje de víctimas de catástrofe: <ul style="list-style-type: none"> - Se ha asignado un lugar para el triaje de las víctimas - Se ha asignado un enfermero encargado del triaje de las víctimas 			
5	Organización y triaje de enfermos no relacionados con la catástrofe <ul style="list-style-type: none"> - Se ha asignado un lugar para el triaje de enfermos no relacionados con la catástrofe - Se ha asignado un enfermero encargado del triaje de enfermos no relacionados con la catástrofe 			
6	Distribución de espacios (UCIAS, UCI, Bloque Quirúrgico): <ul style="list-style-type: none"> - Se ha asignado un lugar para la atención de las víctimas rojas - Se ha asignado un lugar para la atención de las víctimas amarillas - Se ha asignado un lugar para la atención de las víctimas verdes - Se ha asignado un lugar para la atención de los enfermos no relacionados con la catástrofe - Se ha asignado un espacio para fallecidos - Se ha creado un punto de información para familiares 			
7	Distribución de funciones del personal: <ul style="list-style-type: none"> - Se ha asignado un médico responsable de la organización de los equipos de reanimación, de la distribución de boxes y del material necesario. - Se ha asignado un médico responsable de las urgencias no relacionadas con la catástrofe - Se ha asignado una persona encargada de informar a las familias - Se ha asignado una persona encargada del espacio para fallecidos 			

Gràcies

