

Xarxa Bronquiolitis

Pla d'atenció per a la predicció, vigilància i atenció
en xarxa dels pacients amb bronquiolitis

Dra. Gemma Claret Teruel

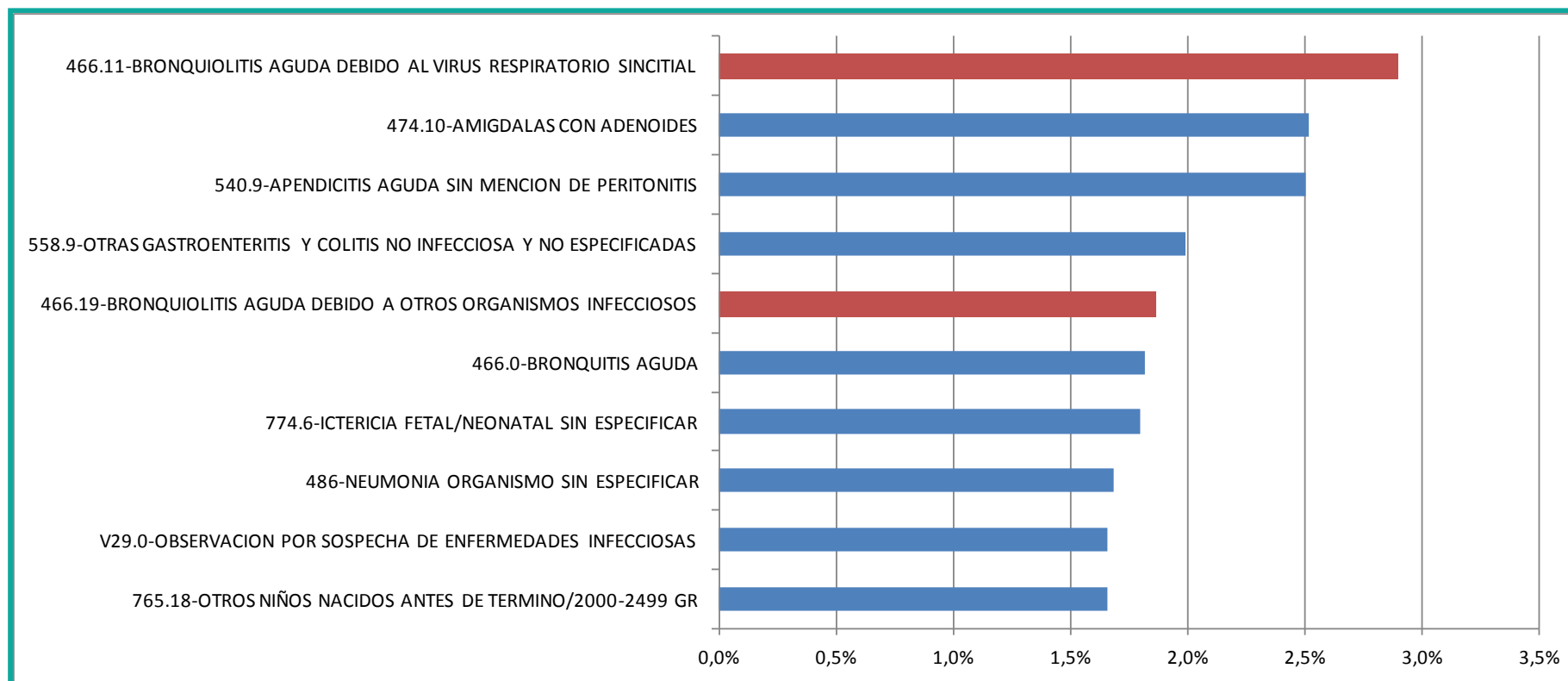
Servei d'Urgències. Hospital Sant Joan de Déu

*"Grupo de Trabajo de Patología Respiratoria de la
Sociedad Española de Urgencias Pediátricas"*

Introducció

- Urgències hospitalàries Espanya \approx 26.000.000/
any
- Urgències pediàtriques (20%) \approx
5.200.000/any
- Bronquiolitis (2%) \approx
104.000 episodis/any

Primera causa d'hospitalització (0-14 anys)

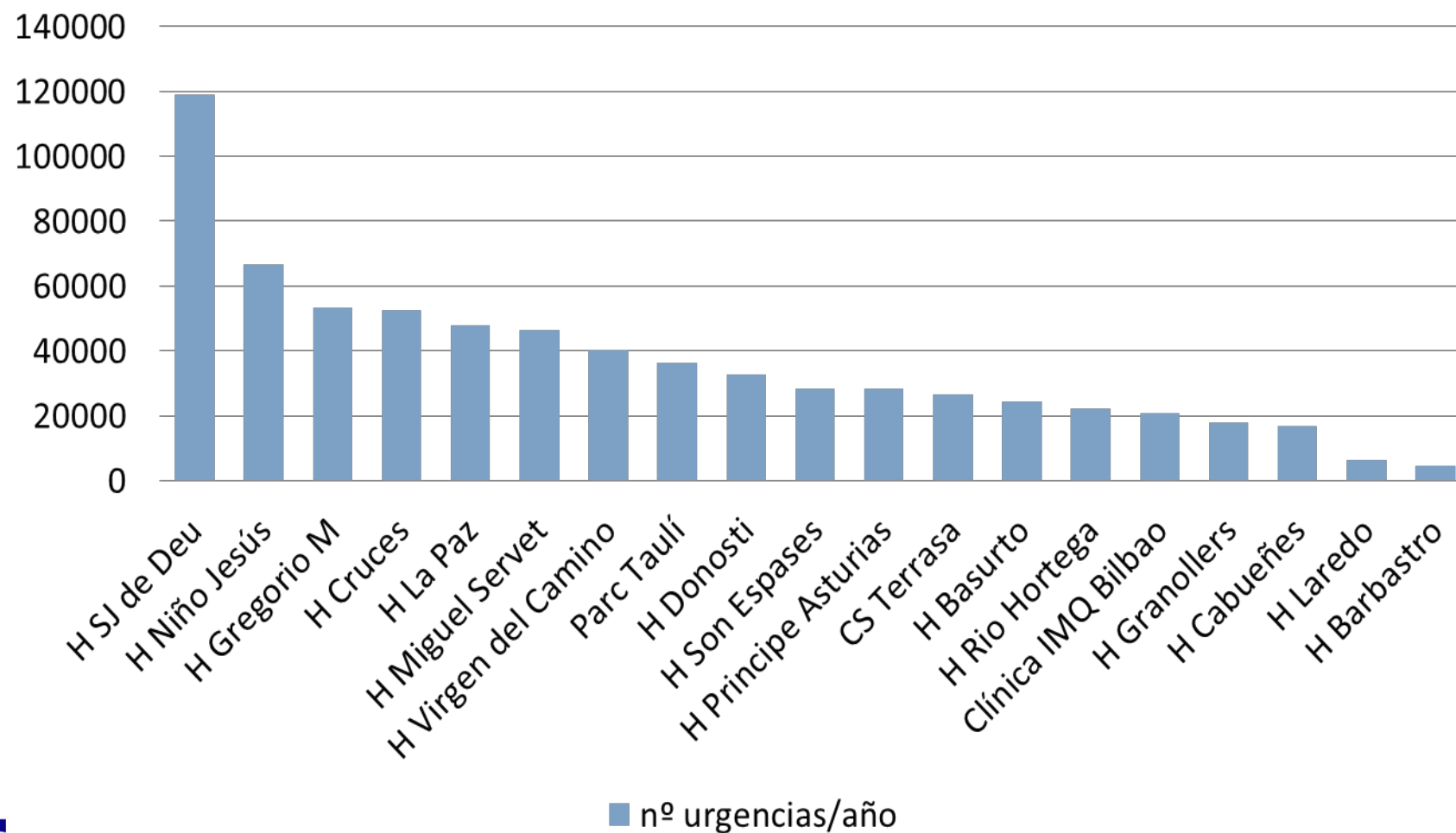


Enquesta. Hospitals SEUP

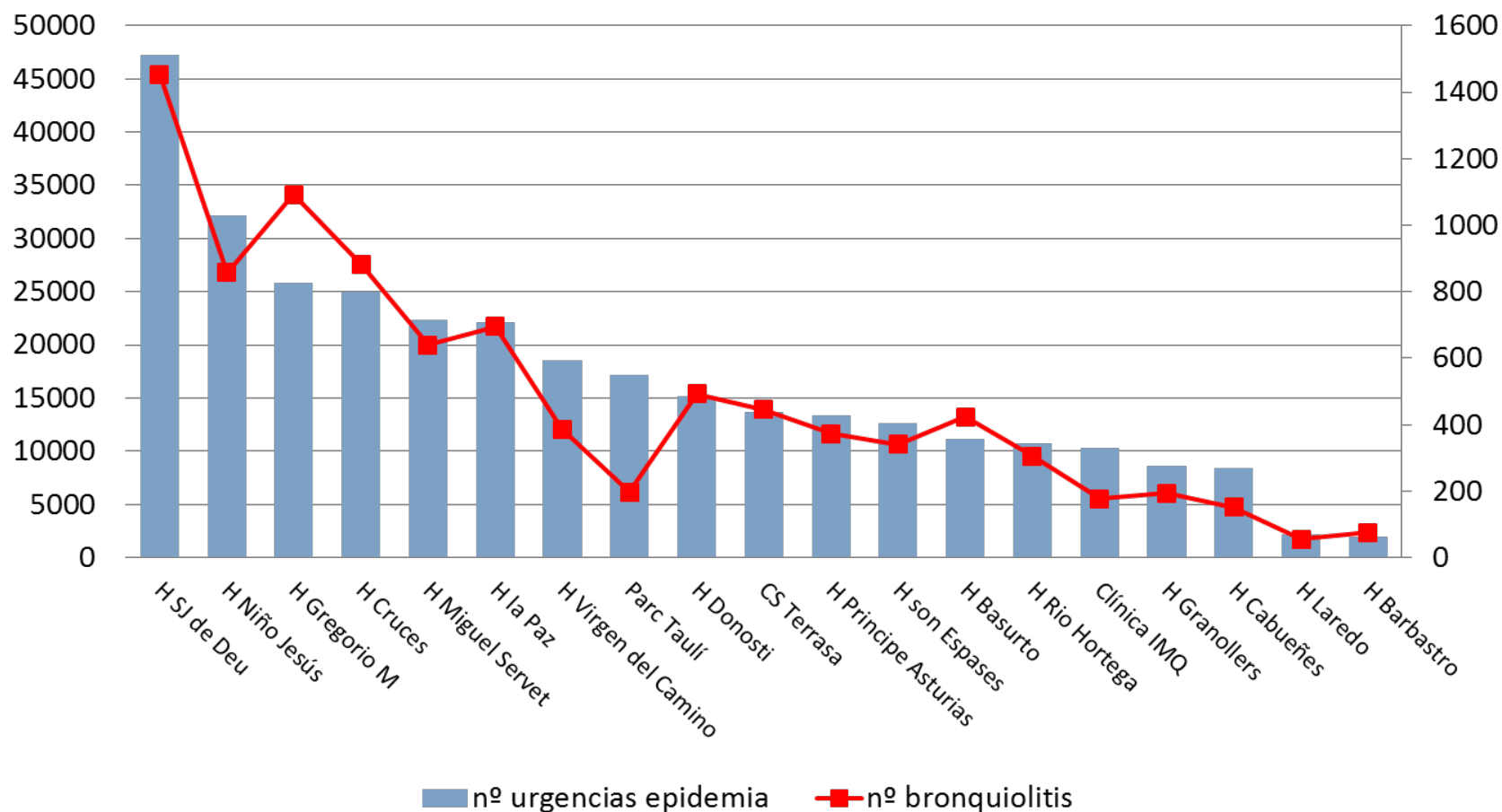
19 hospitals

- Número d'urgències a l'any
- Número d'urgències d'octubre 2014 a març 2015
- Número de diagnòstics bronquiolitis període de la epidèmia
- Taxa d'hospitalització per edat

Número d'urgències a l'any

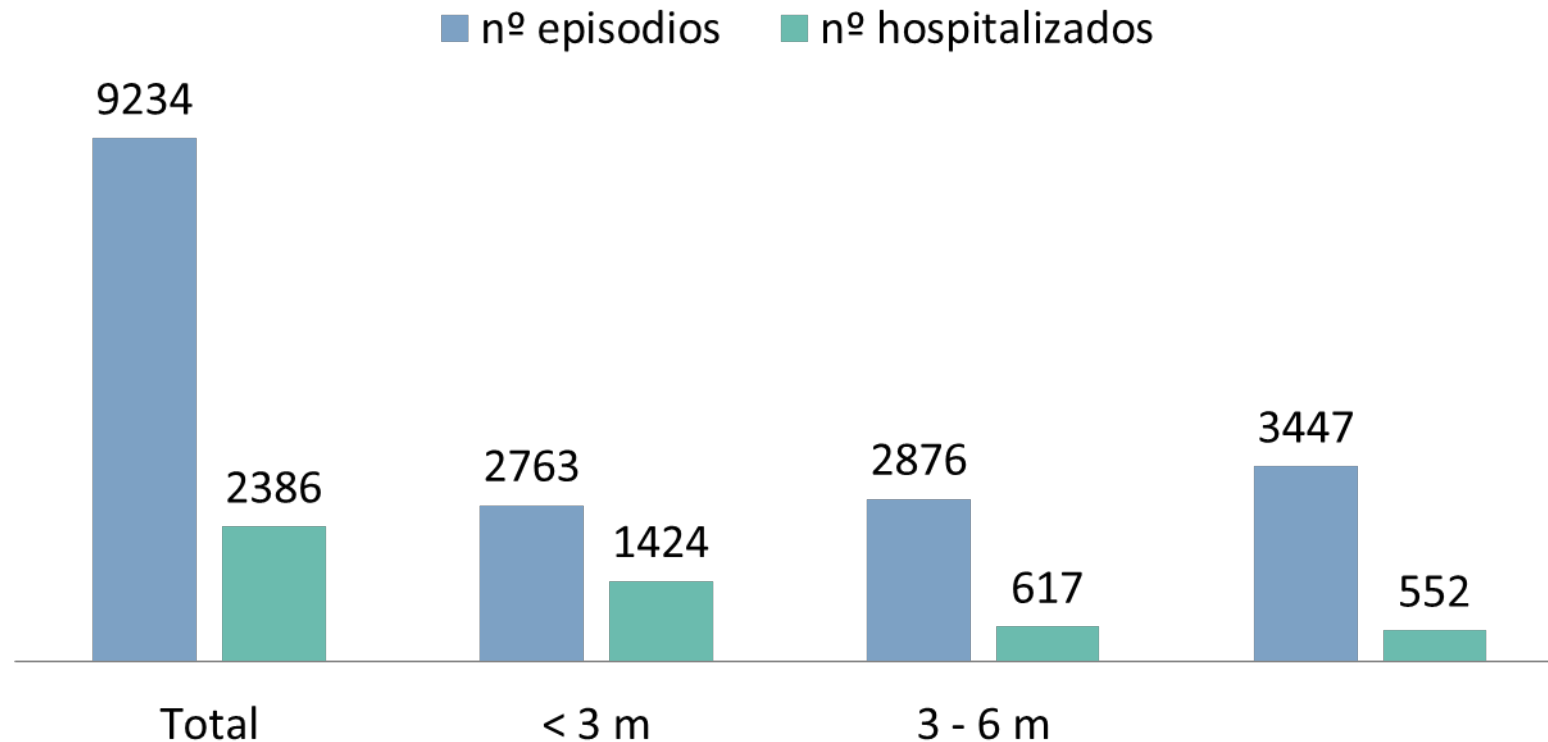


Urgències i episodis de bronquiolitis (oct 2014 - març 2015)



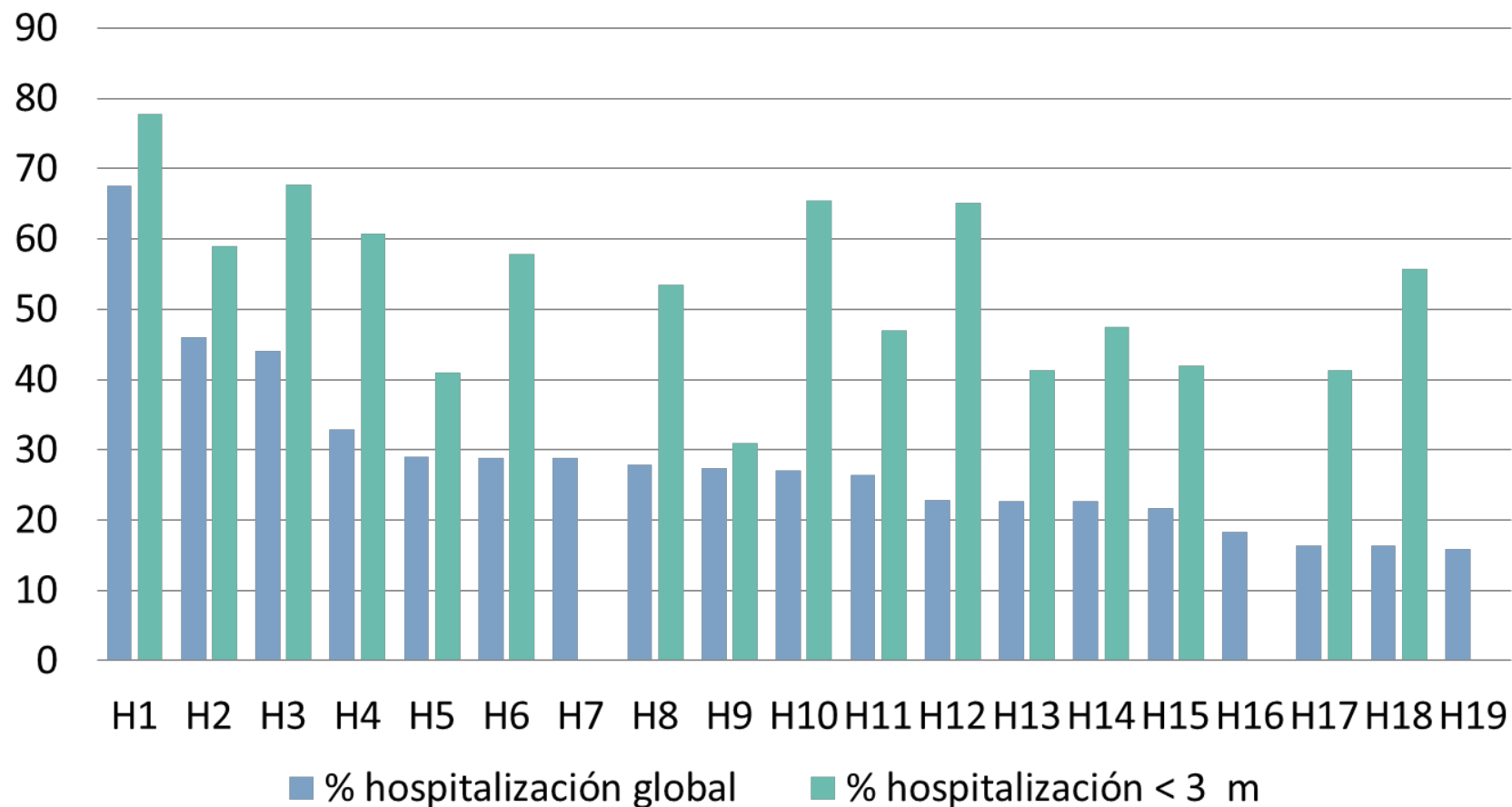
Número total urgències en època epidèmica: **318.505**
 Número total d'episodis bronquiolitis: **9.234 (2,9%)**

Hospitalització per edat



Hospitalització global: **25,8%**
< 3 m **51,2%**; 3 - 6 m **21,4%**; > 6 m **16,0%**

Percentatge d'hospitalització per Hospitals



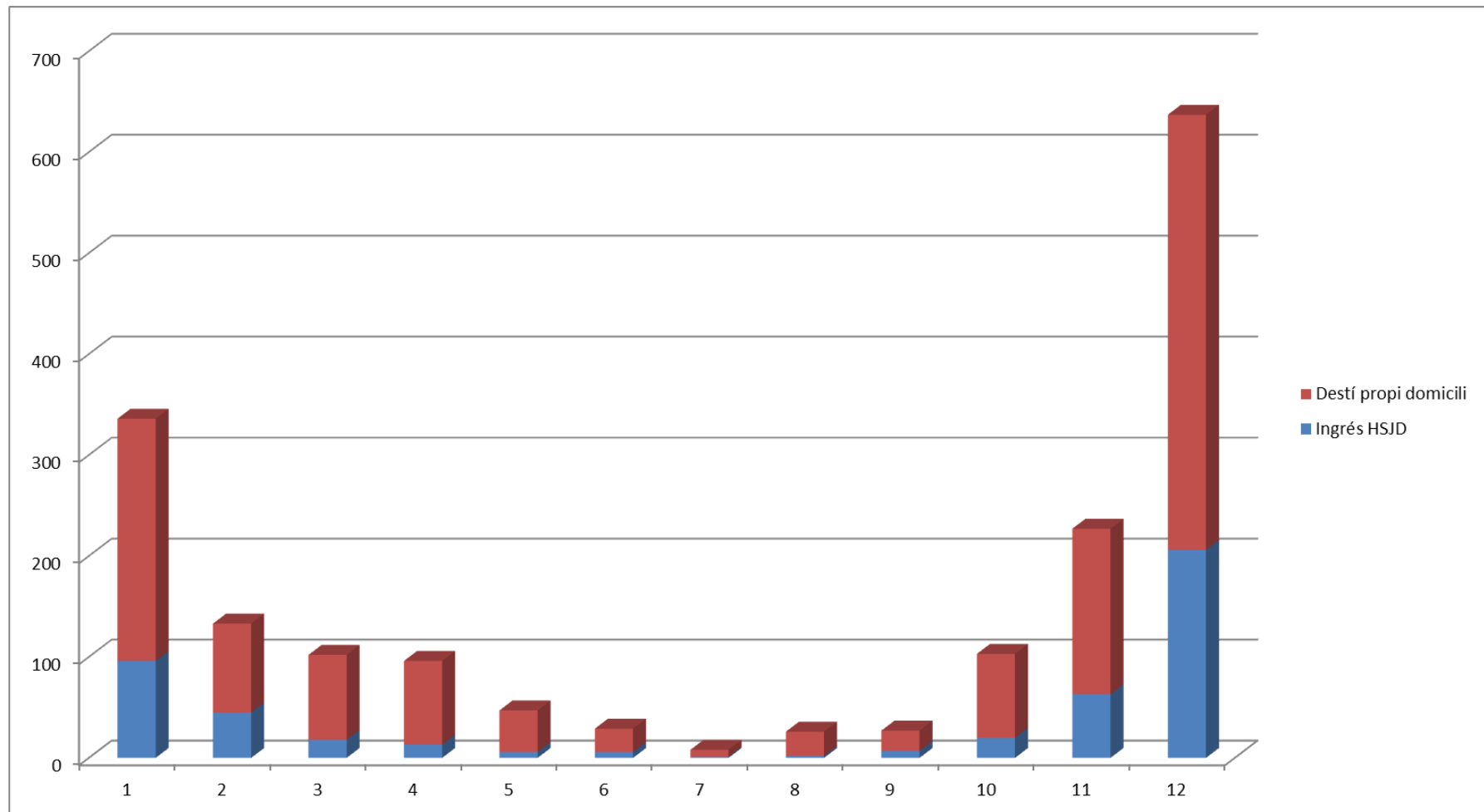
El % d'hospitalització global oscil·la entre: **15,8 - 67,5%**
El % d'hospitalització en < 3 m oscil·la entre: **30,9 - 77,7%**

Any 2014 SJD. Distribució ingressos/altes

| Mes | 1 | 2 | 3 | 4 | 5 | 6 | 7 | 8 | 9 | 10 | 11 | 12 | Total general |
|----------------------|------------|------------|------------|-----------|-----------|-----------|----------|-----------|-----------|------------|------------|------------|---------------|
| Destí domicili | 240 | 88 | 84 | 83 | 41 | 23 | 7 | 24 | 20 | 83 | 164 | 431 | 1288 |
| Ingrés SJD | 96 | 45 | 18 | 13 | 6 | 6 | 1 | 2 | 7 | 20 | 63 | 206 | 483 |
| Total general | 335 | 133 | 102 | 96 | 47 | 29 | 8 | 26 | 27 | 103 | 227 | 631 | 1771 |

Ingressen 27% del total d'Urgències
 (554 ingressos totals a Hospitalització; mitjana de 6 dies hospitalitzats)
 15% Ingressen a UCI (8 dies de mitjana)
 60% Virus Respiratori Sincitial positiu

Distribució anual i proporció d'ingrés



Urgències Bronquiolitis. Hospital Sant Joan de Déu

| Motiu Alta | Octubre 2014- Abril 2015 | Octubre 2015- Abril 2016 | Octubre 2016- Abril 2017 |
|------------------------------------|-------------------------------------|-------------------------------------|-------------------------------------|
| Destí propi domicili | 1.199 | 1.350 | 1.036 |
| Ingrés HSJD | 452 | 564 | 572 |
| Trasllat per Ingrés altre hospital | 7 | 8 | 5 |
| Total | 1.658 | 1.922 | 1.613 |

| | Octubre 2014- Abril 2015 | Octubre 2015- Abril 2016 | Octubre 2016- Abril 2017 |
|----------------------------------|-------------------------------------|-------------------------------------|-------------------------------------|
| Total Urgències Infantils | 66.441 | 69.740 | 64.691 |

Urgències Bronquiolitis. Hospital Sant Joan de Déu

| Motiu Alta | Octubre 2014- Abril 2015 | Octubre 2015- Abril 2016 | Octubre 2016- Abril 2017 |
|------------------------------------|-------------------------------------|-------------------------------------|-------------------------------------|
| Destí propi domicili | 1.199 | 1.350 | 1.036 |
| Ingrés HSJD | 452 | 564 | 572 |
| Trasllat per Ingrés altre hospital | 7 | 8 | 5 |
| Total | 1.658 | 1.922 | 1.613 |

| Procedència | Octubre 2014- Abril 2015 | Octubre 2015- Abril 2016 | Octubre 2016- Abril 2017 |
|--------------------------|-------------------------------------|-------------------------------------|-------------------------------------|
| Iniciativa pròpia | 1.436 | 1.620 | 1.347 |
| Derivat per professional | 201 | 267 | 222 |
| Derivat per hospital | 21 | 35 | 44 |
| Total | 1.658 | 1.922 | 1.613 |

| | Octubre 2014- Abril 2015 | Octubre 2015- Abril 2016 | Octubre 2016- Abril 2017 |
|----------------------------------|-------------------------------------|-------------------------------------|-------------------------------------|
| Total Urgències Infantils | 66.441 | 69.740 | 64.691 |

Xarxa Bronquiolitis

Pla d'atenció per a la predicció, vigilància i atenció
en xarxa dels pacients amb bronquiolitis

Moltes gràcies

gclaret@hsjdbcn.org