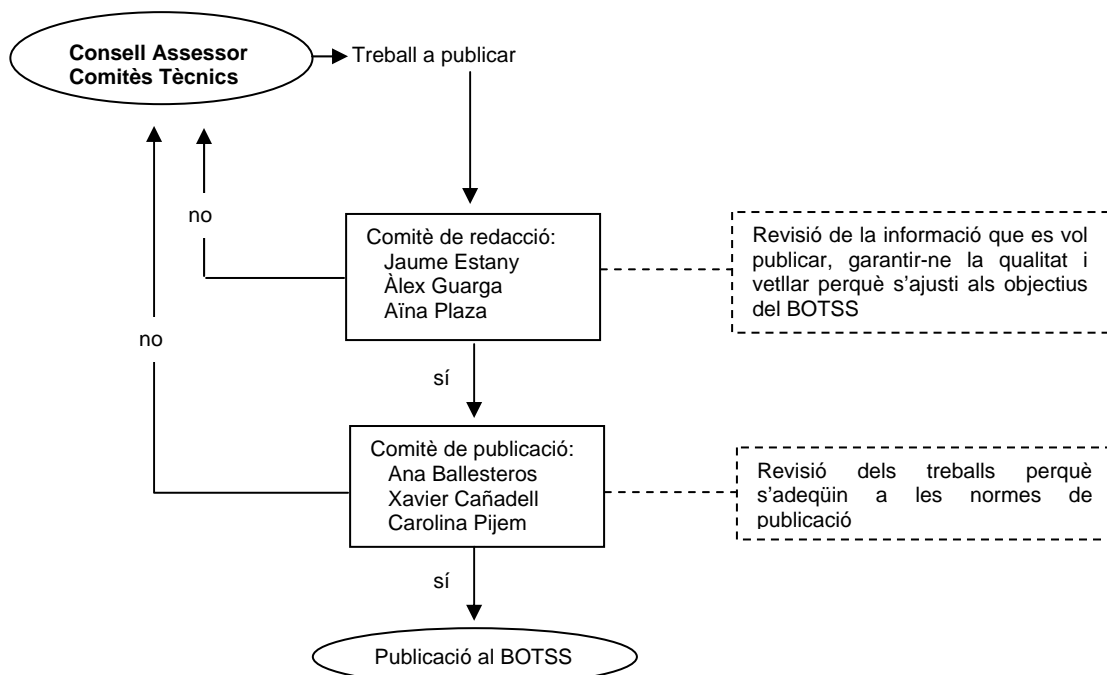




Normes per a la publicació de treballs al BOTSS

(fitxes tècniques, taules, gràfiques, etc.)



Normes generals:

- Text: Arial de 8 normal justificació total amb interlineat senzill
- Text amb vinyetes: Arial de 8 amb un sangrat a 0,5 i justificació total. El tipus de vinyeta -
- Totes les taules han d'estar fetes amb Excel i la suma total de les columnes de les taules no pot excedir de 80
- Les taules de les fitxes tècniques s'han de fer amb Word (es passarà una plantilla)
- Per als títols de les taules s'ha d'utilitzar la lletra Arial de 10 negreta amb justificació del text
- Per a l'interior de les taules Arial de 8 normal (vegeu exemples)
- Els gràfics poden estar fets amb Excel, Word o Power Point
- En el cas dels gràfics fets amb Excel aquests s'han de passar en fulls (pestanyes) separats i quan hi hagi més d'1 gràfic en fitxes independents
- Pel que fa als peus de taules i gràfics s'ha d'utilitzar Arial de 7 cursiva

Tots els indicadors han d'aportar la següent informació:

1. Fitxa tècnica
2. Taula de valors
3. Gràfic
4. Estadístics

En els fulls següents hi trobareu alguns exemples dels tipus de taules i gràfics. Per a qualsevol dubte podeu adreçar-vos a les persones que estan al Comitè de publicació (organigrama portada d'aquest document).

Prèviament a la seva publicació al BOTSS la persona directament encarregada (Xavier Cañadell e-mail xcanadell@catsalut.net o botss@catsalut.net) passarà tots els treballs a PDF

Fitxes tècniques (exemple)

Taula feta amb Word a una sola columna d'amplada 16 cm.

Títol: Arial de 10 negreta justificació total

Definició:
Població atesa en relació a la població assignada o assegurada
Dimensió:
Accessibilitat
Justificació:
És un indicador d'utilització de recursos d'atenció primària en una població determinada mesurat pels contactes produïts al llarg d'un any. Permet comparar la utilització de recursos entre poblacions de diferents estructures d'edat ja que s'ajusta per envelliment.
Construcció de l'indicador:
<ul style="list-style-type: none">- Numerador: Nombre de població assignada a l'EAP que ha tingut 1 o més contactes durant l'any amb l'equip- Denominador:
Sistemes d'informació:
<ul style="list-style-type: none">- Origen de les dades: Atenció primària de salut- Font de les dades: Contractes d'atenció primària.....- Unitat responsable manteniment i facilitació: Direcció de Planificació i Avaluació- Periodicitat: anual
Informació:
Indicador que mesura el grau d'utilització dels serveis d'atenció primària per part de la població
Interpretació:
Valors més elevats ens indiquen una major utilització dels serveis per part de la població
Observacions:
<ul style="list-style-type: none">- No es comptabilitzarà la població atesa desplaçada que utilitzi els serveis del l'EAP- S'entén per contacte d'un usuari amb l'EAP qualsevol utilització dels serveis sanitaris i sociosanitaris que aquest ofereix. S'inclouen els tràmits administratius realitzats per metges, infermers o treballadors socials (recollides de receptes, tires reactives, fulls de confirmació de baixa)- L'indicador s'ajustarà amb el mètode directe per l'edat de la població assignada o assegurada- Els grups d'edat són: 0-14, 15-44, 45-64, 65-74, >75

Text per a l'emplenament de la fitxa:

Per als títols dels apartats (files de color groc) s'ha de fer servir l'Arial de 8 negreta justificació total

Per al detall dels apartats (files de color gris) s'ha de fer servir l'Arial de 8 normal justificació total. En el cas de la llista amb vinyetes serà el mateix tipus de lletra que el text però la vinyeta amb un sangrat de 0,5 cm

El color és gris al 15% i el groc és de la paleta la segona columna de l'esquerra i el tercer color començant per baix

Taules (exemples)

Normes generals per a les taules fetes amb Excel:

- Per al títol s'ha de començar a escriure a la primera columna i primera cel·la (columna A fila 1). Després deixar una fila en blanc.
- Començar la taula a la columna A fila 3 (en el cas que el títol ocupi només 1 fila), en cas contrari començar la taula sempre després de la fila en blanc
- La suma total de les columnes no pot excedir de 80, és a dir, poden haver-hi 10 columnes de 8, o 2 columnes de 40, o bé fer una taula amb 5 columnes de 7. El fet de fer-la més petita de 80 no té cap problema.
- Per als títols de les columnes s'ha d'utilitzar lletra Arial de 8 negreta centrat
- Per a la primera columna d'anunciat s'ha d'utilitzar lletra Arial de 8 negreta justificat i per a la resta Arial de 8 normal
- Si en alguna taula hi ha columnes de totals, s'ha d'utilitzar el mateix tipus de lletra que la dels títols de les columnes Arial de 8 negreta i la paraula total en majúscules
- En el cas que les dades siguin numèriques i amb decimals s'han de posar si és possible amb només 1 decimal i justificat a la dreta
- Quan a la cel·la les dades siguin lletres s'ha de fer justificació total
- Per a les columnes dels totals s'ha d'utilitzar Arial de 8 negreta
- Per als peus de taula (desplegats abreviatures, etc.) s'ha d'utilitzar Arial de 7 cursiva
- Colors (veure exemple)

Exemple de taula de dades (per les mides vegeu normes generals per a les taules)

Títol de la taula (Arial de 10 negreta)

Columna 1	Columna 2	Columna 3	Columna 4	Columna 5	Columna 6
CSB	Esteve Terrades	100	38,3		
XHUP	Hospitals	500	45,6		
PAMEM	Ajuntament	300	50,8		
Direcció	Gerència	200	30,7		
TOTAL		1100	165,4		

Desplegats d'abreviatures: Arial de 7 cursiva

Exemple:

CSB: Consorci Sanitari de Barcelona

XHUP: Xarxa d'hospitals d'utilització pública

PAMEM: Patronat d'Assistència Mèdica a Empleats Municipals

Exemple de taula d'estadístics, aquesta taula sempre ha de tenir la mateixa mida, primera columna amplada 1,70 cm., segona 4,75 cm. i la tercera 1,5 cm. pel que a les files han de ser 7 per deixar-ne les últimes 3 sense escriure, només serviran per referenciar dades en alguns casos concrets (colors veure exemple)

Títol de la taula (Arial de 10 negreta)

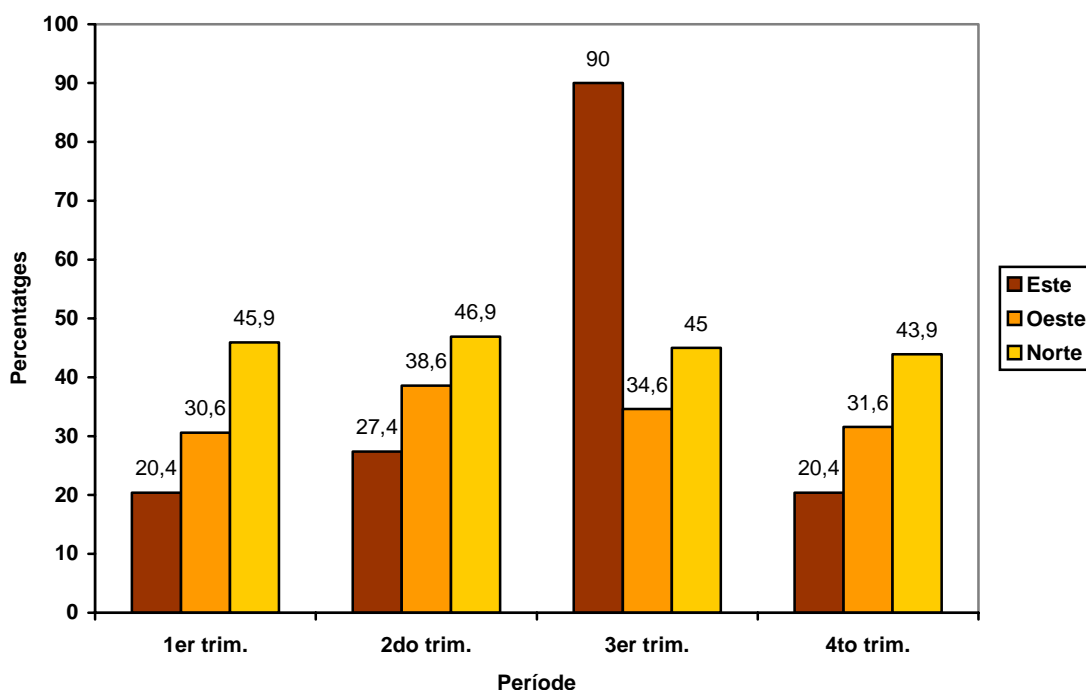
Any 2002	Mitjana	5,5
	Mediana	5,5
	Desviació estàndard	5,0
	Raó màxim/mínim	5,5

Gràfiques (exemples)

Gràfiques fetes amb Word. Es pot utilitzar el Word quan en el gràfic no hi hagin gaires dades (vegeu exemple)

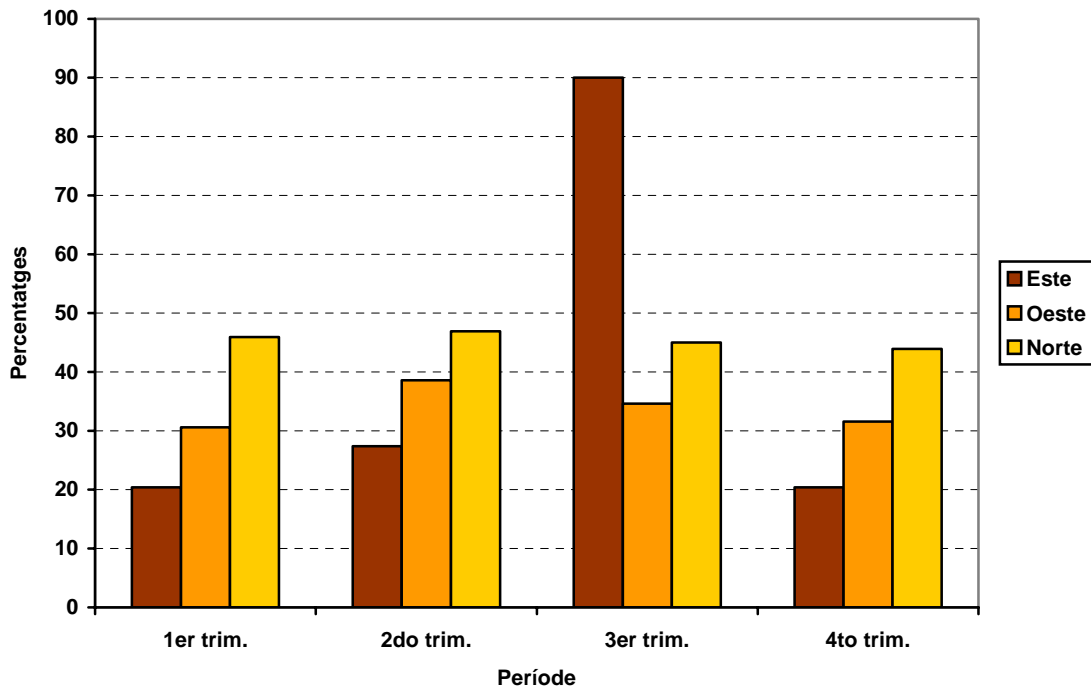
- Eixos (Y X): lletra Arial de 8 negreta tant pel que fa a les dades com per als títols d'eix
- Per a les dades de les gràfiques, quan s'hagin de veure, (màxim 1 decimal) i lletra Arial de 8 normal
- Pel que fa a l'interior del gràfic quan aquest mostri les dades no s'han de posar les línies d'eix, en el cas contrari les línies han de ser discontinües
- La llegenda sempre que sigui possible s'ha de posar a la dreta
- Per als peus de gràfica (desplegats d'abreviatures, etc.) s'ha d'utilitzar Arial de 7 cursiva
- Colors, sempre que es pugui fer un degradat de la gamma de colors que es mostren a l'exemple
- Tamany del gràfic 10,07 x 15,18 cm.
- Les gràfiques siguin del tipus de siguin i, independentment el programa que es faci servir (Word, Excel, Power Point) sempre han de ser planes (sense 3 dimencions)

Títol de la gràfica: Arial de 10 negreta. Exemple de gràfic fet amb Word (barres verticals que mostren els valors)

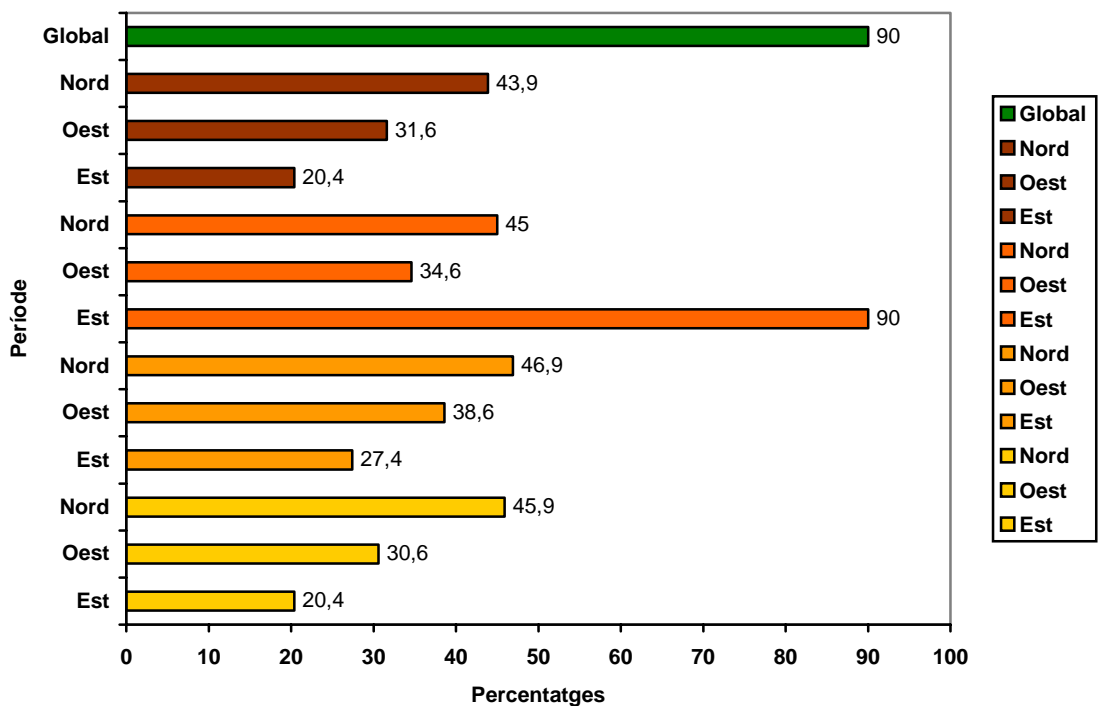


Desplegats d'abreviatures i peus: Arial de 7 cursiva

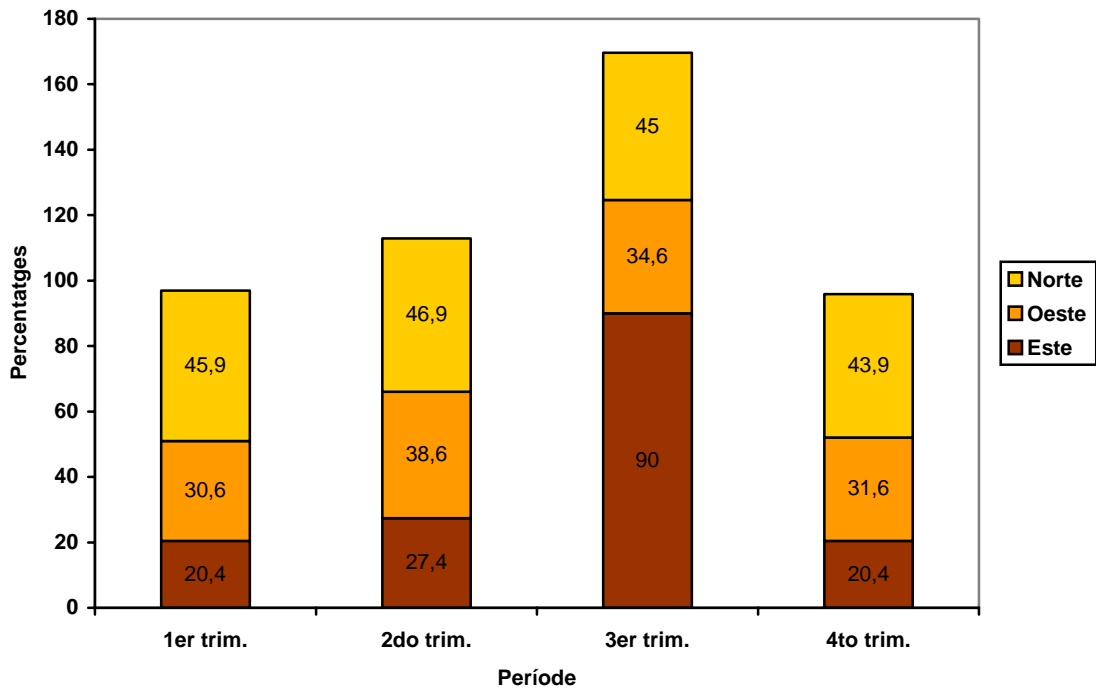
Títol de la gràfica: Arial de 10 negreta. Exemple de gràfic fet amb Word (barres verticals que no mostren els valors)



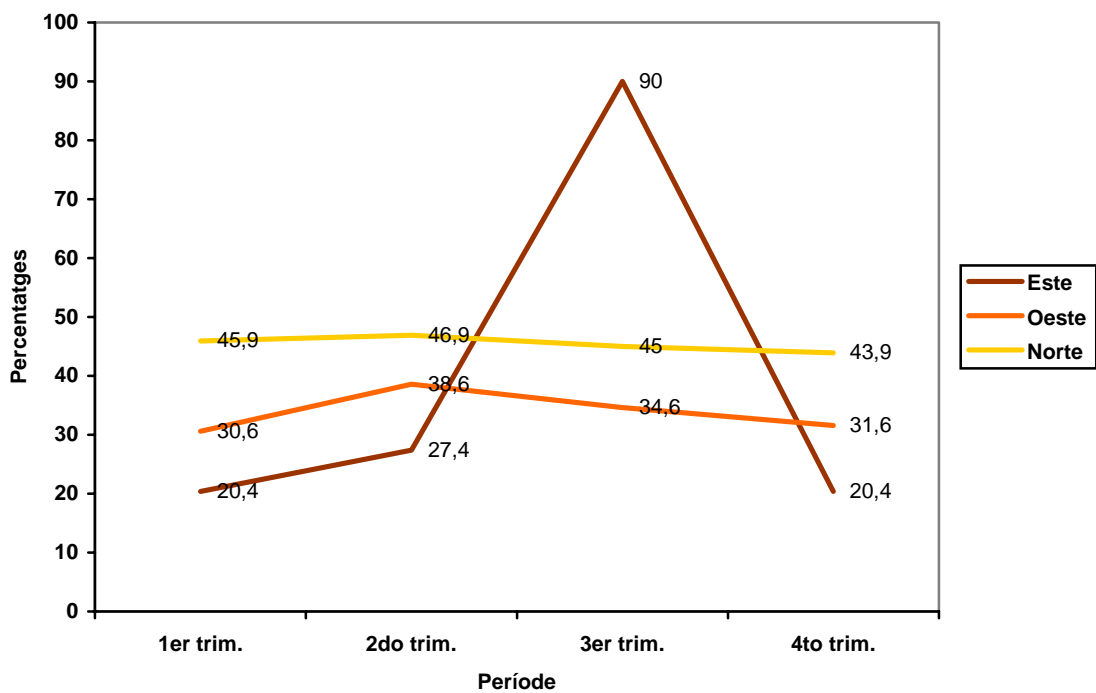
Títol de la gràfica: Arial de 10 negreta. Exemple de gràfic fet amb Word (barres horitzontals que mostren valors fent agrupacions de colors i separant un global) aquest tipus de gràfic és convenient fer-lo quan els noms del eix X són llargs



Títol de la gràfica: Arial de 10 negreta. Exemple de gràfic fet amb Word (barres apilades que mostren valors)

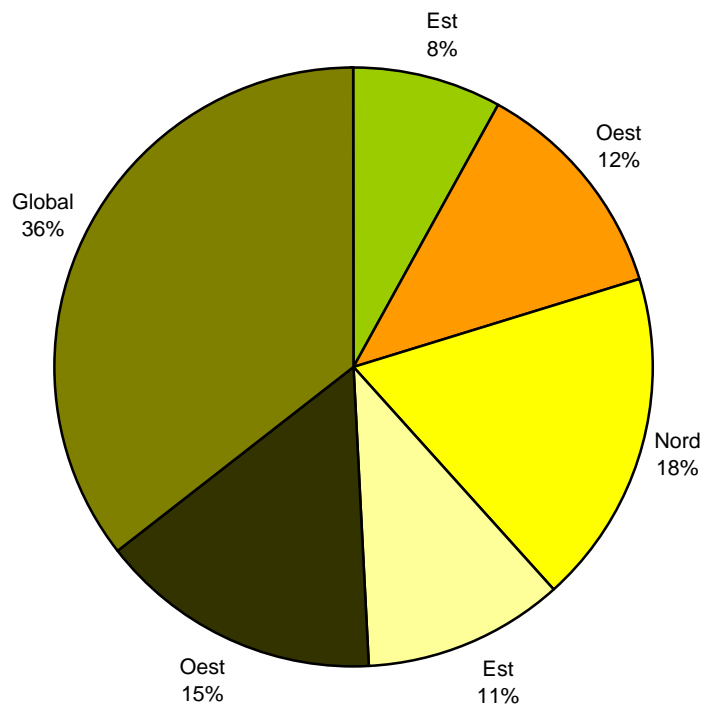


Títol de la gràfica: Arial de 10 negreta. Exemple de gràfic fet amb Word (tendències que mostren valors)

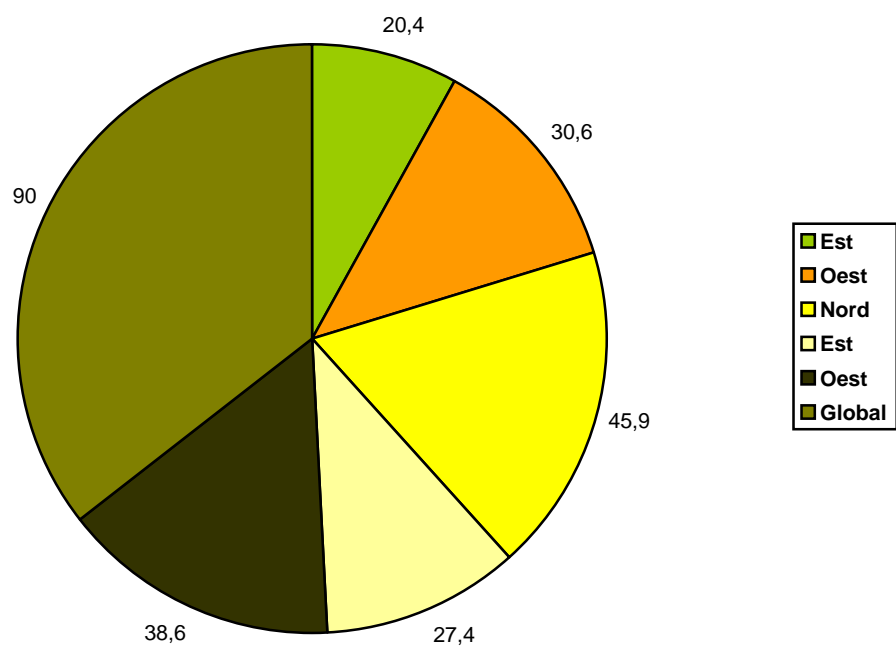


Pel a tots els tipus de gràfiques que no mostren valors s'ha de seguir la mateixa pauta que en les dues primeres, és a dir, posar les línies discontinües d'eix. Aquesta norma és per a tots menys per als pastissos (vegeu exemple de gràfic de pastís)

Títol de la gràfica: Arial de 10 negreta. Exemple de gràfic fet amb Word (pastís que mostra el nom i el valor del rang sense llegenda)



Títol de la gràfica: Arial de 10 negreta. Exemple de gràfic fet amb Word (pastís que mostra valors i llegenda)



Exemple de gràfics fets amb Excel o Power Point amb orientació horitzontal. Aquests programes s'han d'utilitzar en el cas que en els gràfics hi hagin moltes dades i el tamany d'aquest sigui gran.

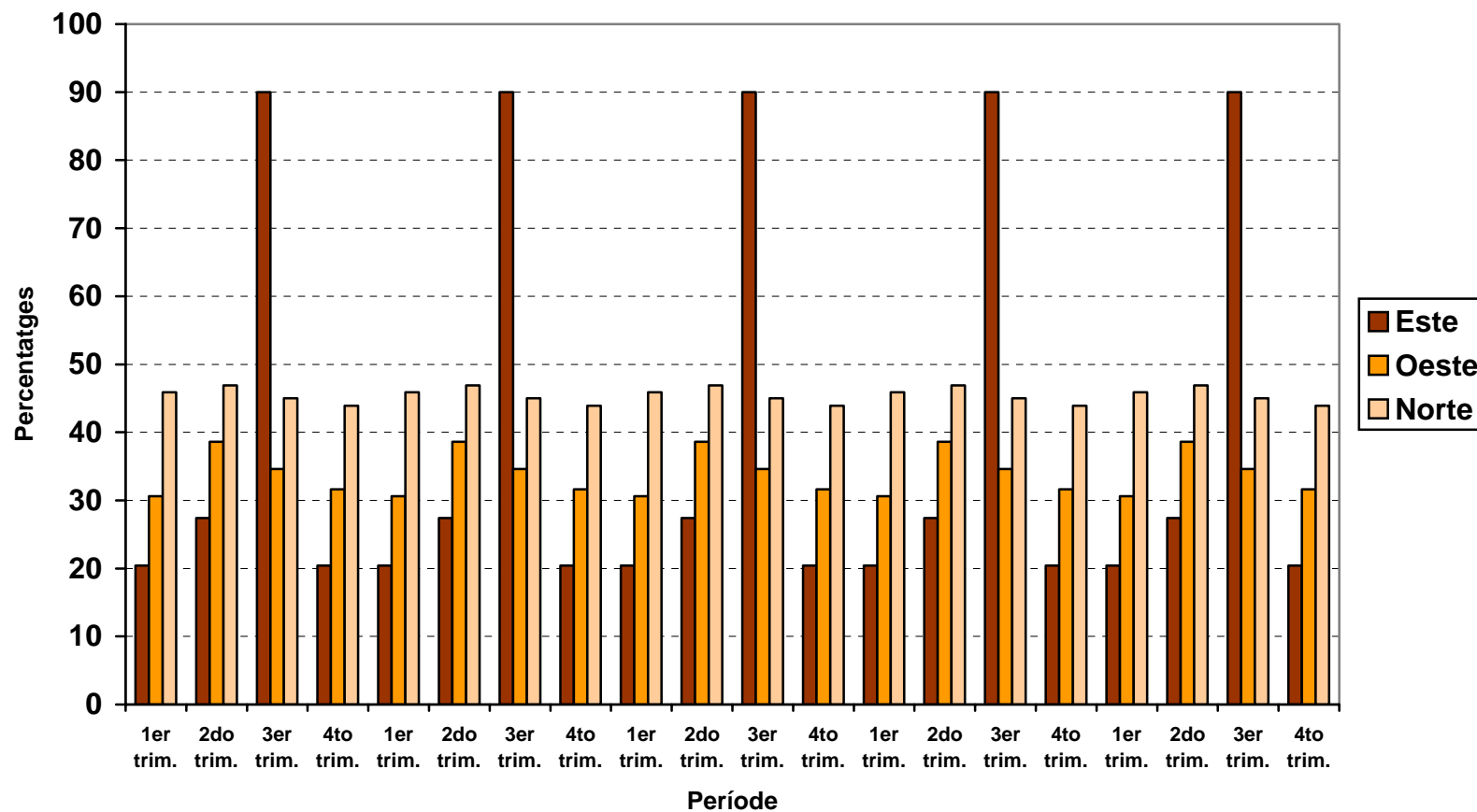
Pel que fa als colors, la col·locació de llegendes, les dades i les línies d'eix, serveixen les mateixes normes que s'han exposat anteriorment per les gràfiques fetes amb Word.

El tamany de la lletra dels eixos i de la llegenda és Arial de 12 negreta (sempre que es pugui s'han de respectar aquests tamanyes), el tamany de la lletra per a les dades, quan aquestes s'hagin de veure serà Arial de 10 normal, no obstant això, també es pot utilitzar un tamany de lletra més petit per als eixos quan en aquests hi figurin moltes dades o els noms siguin molt llargs. S'ha de tenir en compte, quan s'utilitzi lletra més petita, que les dades sempre han de ser més petites que la lletra utilitzada per als eixos (ex. lletra d'eixos Arial de 10, doncs el tamany de la lletra de les dades ha de ser de 8).

Pel que fa als desplecats de les abreviatures si utilitzem per als eixos lletra Arial de 12 negreta, aquests han de ser Arial de 10 cursiva (en el cas que s'hagi d'utilitzar un tipus de lletra més petit del normal en el gràfic, s'ha de tenir en compte en els peus i fer-ne una reducció proporcional), sempre s'ha d'utilitzar lletra cursiva (sigui del tamany que sigui).

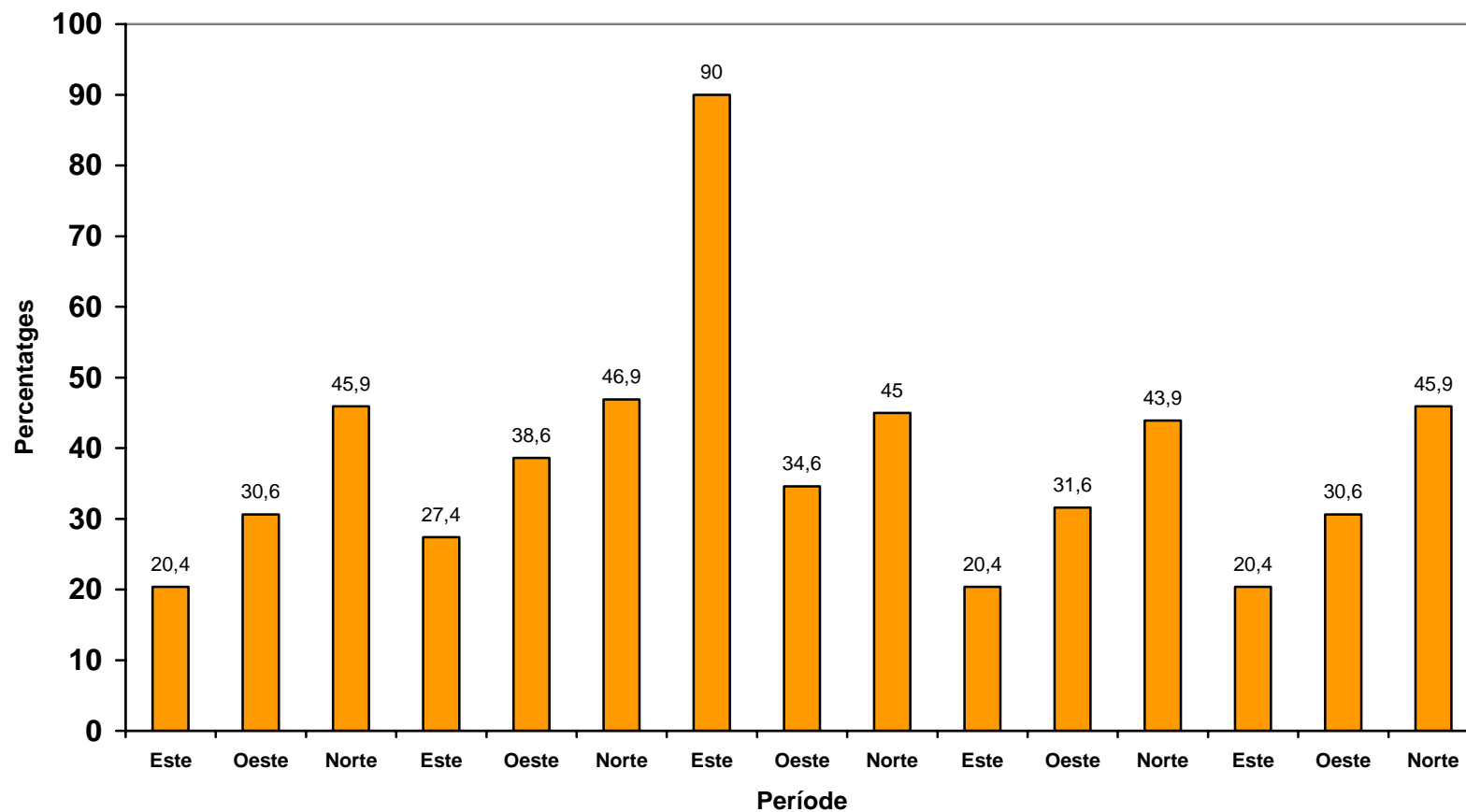
El tamany del gràfic, si pot ser, que no excedeixi d'12,5 alçada i 21,7 d'amplada

Títol de gràfic Arial de 14 negreta fet amb Excel o Power Pont (barres verticals sense visualització de les dades)



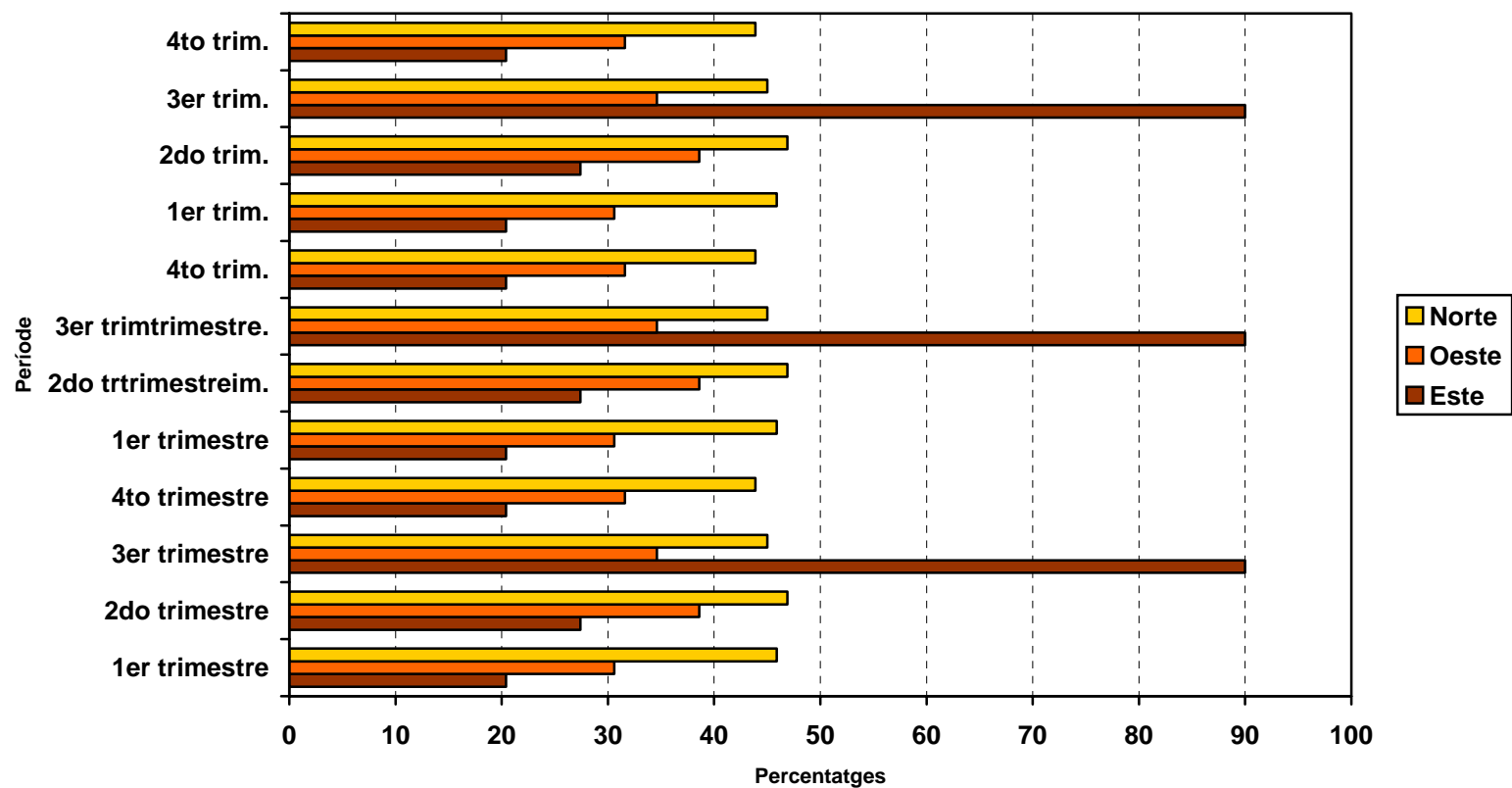
L'eix X està fet amb Arial de 8 negreta a fi de poder visualitzar-lo tot, la llegenda i l'eix Y estan fets amb Arial de 12 negreta i els títols d'eix amb Arial de 10 negreta

Títol del gràfic Arial de 14 negreta fet amb Excel o Power Point (barres verticals amb visualització de les dades i lletra especial)



Els eixos estan amb el mateix tamany del gràfic anterior i els valors amb Arial de 8 normal

Títol del gràfic Arial de 14 negreta fet amb Excel o Power Point (barres horitzontals amb visualització de les dades i lletra especial)



Títol del gràfic Arial de 18 fet amb Excel o Power Point (gràfic radial)

Temps de resolució.
XXXXX. Any XXX

